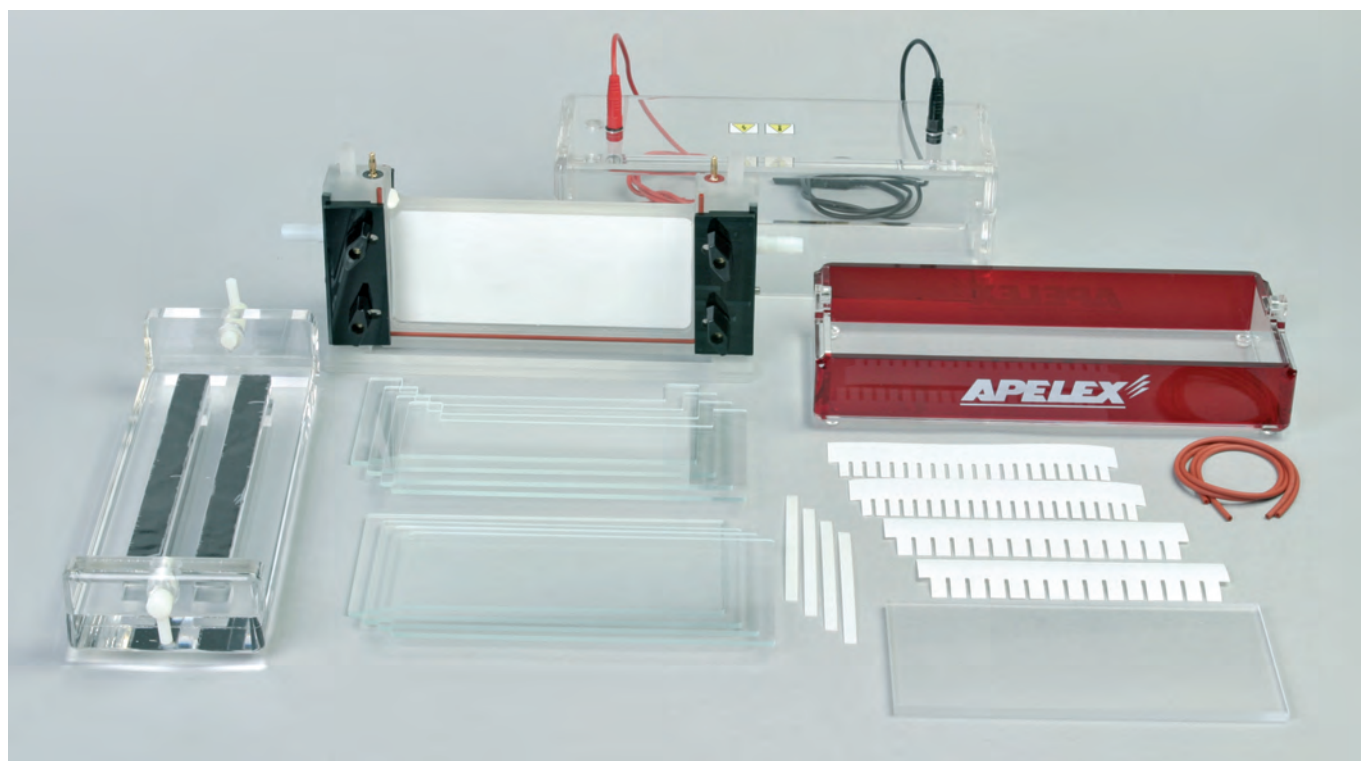


## MINI-WIDE VERTIGEL 2



CAPACITÉ MAXIMUM : 50 ÉCHANTILLONS AVEC 2 PEIGNES DE 25 DENTS

### DESCRIPTION

#### 410000 MINI-WIDE VERTIGEL 2

**Livrée complète avec accessoires pour couler et migrer 2 gels de 0,8 mm d'épaisseur.**

**Fournie avec :** Compartiment inférieur, couvercle avec cordons d'alimentation solidaires, module de migration équipé d'un double corps pour refroidissement, 4 plaques de verre avec encoche, 4 plaques de verre pleines 20 x 10 cm, 2 jeux d'espaceurs Teflon de 0,8 mm d'épaisseur, 2 peignes Teflon 20 dents 0,8 mm d'épaisseur, volume des échantillons 97 µl, 2 peignes Teflon 15 dents 0,8 mm d'épaisseur, volume des échantillons 144 µl, 1 plaque d'obturation pour migrer 1 gel, joints et accessoires de remplacement. Base de coulage de gel, notice d'emploi.

### Dimensions utiles des gels 19 x 8,5 cm (l x H)

- Plaques de verre 20 cm x 8-10 cm Hauteur
- Volume d'acrylamide pour 2 gels : 32 ml
- Courant constant 15 à 45 mA par gel
- Voltage de 150 à 300 Volts
- Temps de migration : 30 à 90 minutes

### CARACTÉRISTIQUES

Volume total de tampon	600 - 800 ml
Nombre maximum d'échantillons	2 x 25
Dimensions de la cuve (H x l x P)	15 x 28 x 13 cm

Peignes et accessoires (Pages 98-99)

# CUVES POUR PROTÉINES

## GÉNÉRATEURS CONSEILLÉS (Page 64)

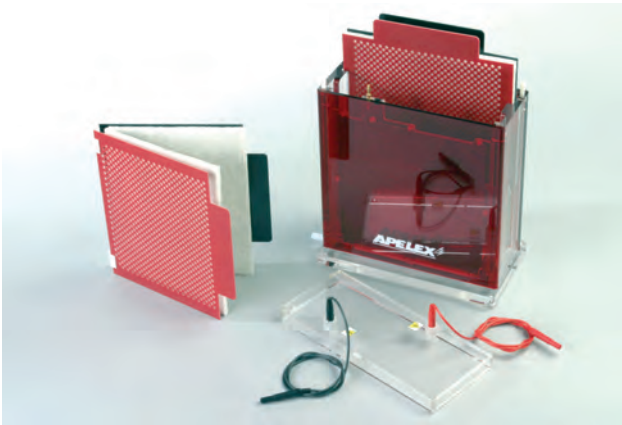


PS 304 - Réf. 160500



PS 305 - Réf. 170000

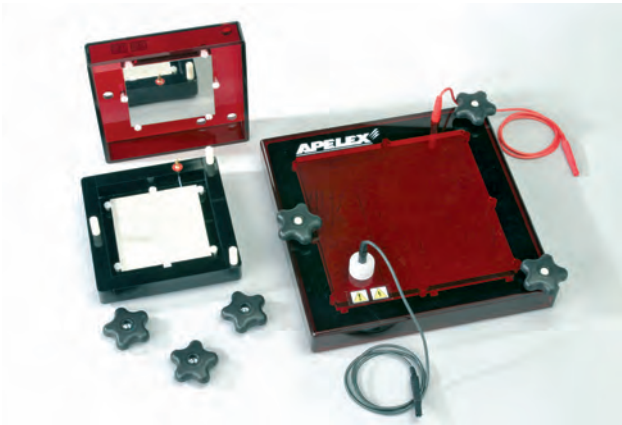
## CUVES DE TRANSFERT CONSEILLÉES (Pages 102-105)



Large Transblotter - Réf. 440000



Slim Blotter - Réf. 504015



Large Semi Dry Blotter - Réf. 460000

## VERTIGEL 2

### RÉFÉRENCES DE COMMANDE

<b>400000</b>	<b>MiniVertigel 2</b> complète pour 2 gels de 9,0 x 8,5 cm (l x H) épaisseur 0,8 mm, base de coulage de gel et joints de remplacement. 2 plaques de verre avec encoche, 4 plaques de verre pleines 10 x 10 cm, 2 plaques céramique, 1 paroi d'obturation, 2 peignes 10 dents 0,8 mm, 4 espaceurs 0,8 mm, couvercle avec cordons solidaires, 2 joints de remplacement, notice
400615	Peigne 6 dents 1,5 mm - volume des puits 266 µl - Largeur des dents 11 mm
400815	Peigne 8 dents 1,5 mm - volume des puits 142 µl - Largeur des dents 7,7 mm
400915	Peigne 9 dents 1,5 mm compatible pipettes multicanaux - volume du puit 138µl
401015	Peigne 10 dents 1,5 mm - volume des puits 134 µl - Largeur des dents 5,7 mm
401215	Peigne 12 dents 1,5 mm - volume des puits 103 µl - Largeur des dents 4,3 mm
40SP15	Espaceurs 1,5 mm (x 2)
400608	Peigne 6 dents 0,8 mm - volume des puits 142 µl - Largeur des dents 11 mm
400808	Peigne 8 dents 0,8 mm - volume des puits 99 µl - Largeur des dents 7,7 mm
400908	Peigne 9 dents 0,8 mm compatible pipette multicanaux 80 µl
401008	Peigne 10 dents 0,8 mm - volume des puits 73 µl - Largeur des dents 5,7 mm
401208	Peigne 12 dents 0,8 mm - volume des puits 55 µl - Largeur des dents 4,3 mm
40SP08	Espaceurs 0,8 mm (x 2)
401010	Plaque de verre pleine 10 x 10 cm (x 1)
401012	Plaque de verre avec encoche 10 x 10 cm (x 1)
401020	Plaque céramique avec encoche 10 x 10 cm (x 1)
401025	Paroi d'obturation pour migration d'un seul gel
400010	Module de séparation seul avec électrodes (fourni avec la cuve Réf. 400000)
400012	Pincés de rechange pour module Réf. 400010 (x 2)
401035	Joints de rechange pour module Réf. 400010 (x 2)
400020	Base de coulage de gel (fourni avec la cuve Réf. 400000)
400021	Joints de rechange pour base de coulage (x 2)
401030	Base de coulage de gel + module de séparation

<b>480000</b>	<b>Midi Vertigel 2</b> complète pour 2 gels de 15 x 12,5 cm (l x H) épaisseur 1,5 mm, base de coulage de gels et joints de remplacement. 4 plaques de verre avec encoche, 4 plaques de verre pleines 16 x 14 cm, 1 paroi d'obturation, 2 peignes 15 dents 1,5 mm, 2 peignes 20 dents 1,5 mm, 4 espaceurs 0,8 mm, couvercle avec cordons solidaires, 2 joints de remplacement, notice
481015	Peigne 10 dents 1,5 mm - volume des puits 343 µl - Largeur des dents 10,4 mm
481515	Peigne 15 dents 1,5 mm - volume des puits 201 µl - Largeur des dents 6,1 mm
482015	Peigne 20 dents 1,5 mm - volume des puits 129 µl - Largeur des dents 3,9 mm
482415	Peigne 24 dents 1,5 mm - volume des puits 96 µl - Largeur des dents 2,9 mm
4815PREP	Peigne préparatif 2 dents 1,5 mm - volume des puits 3200/150 µl - Largeur des dents 120/5 mm
48SP15	Espaceurs 1,5 mm (x 2)
481008	Peigne 10 dents 0,8 mm - volume des puits 183 µl - Largeur des dents 10,4 mm
481508	Peigne 15 dents 0,8 mm - volume des puits 107 µl - Largeur des dents 6,1 mm
482008	Peigne 20 dents 0,8 mm - volume des puits 69 µl - Largeur des dents 3,9 mm
482408	Peigne 24 dents 0,8 mm - volume des puits 51 µl - Largeur des dents 2,9 mm
48SP08	Espaceurs 0,8 mm (x 2)
481614	Plaque de verre pleine 16 x 14 cm (x 1)
481615	Plaque de verre avec encoche 16 x 14 cm (x 1)
481025	Paroi d'obturation pour migration d'un seul gel
480010	Module de séparation seul avec électrodes (fourni avec la cuve Réf. 480000)
480012	Pincés de rechange pour module Réf. 480010 (x 2)
481035	Joint de rechange pour module Réf. 480010 (x 2)
480020	Base de coulage de gel (déjà inclus dans la référence Réf. 480000)
481030	Base de coulage de gel + module de séparation

# CUVES POUR PROTÉINES

## VERTIGEL 2

### RÉFÉRENCES DE COMMANDE

<b>410000</b>	<b>Mini Wide Vertigel 2</b> pour 2 gels 19 x 8,5 cm (l x H) épaisseur 0,8 mm (plaques de verre 20 x 10 cm (l x H) avec base de coulage de gels et joints de remplacement. 4 plaques de verre avec encoche, 4 plaques de verre pleines 20 x 10 cm, 1 paroi d'obturation, 2 peignes 15 dents 0,8 mm, 2 peignes 20 dents 0,8 mm, 8 espaceurs 0,8 mm, couvercle avec cordons solidaires, 2 joints de remplacement, notice
411015	Peigne 10 dents 1,5 mm - volume des puits 449 µl - Largeur des dents 13 mm
411515	Peigne 15 dents 1,5 mm - volume des puits 271 µl - Largeur des dents 8 mm
412015	Peigne 20 dents 1,5 mm - volume des puits 182 µl - Largeur des dents 5,5 mm
412515	Peigne 25 dents 1,5 mm - volume des puits 129 µl - Largeur des dents 4 mm
41SP15	Espaceurs 1,5 mm (x 2)
411008	Peigne 10 dents 0,8mm - volume des puits 239 µl - Largeur des dents 13 mm
411508	Peigne 15 dents 0,8 mm - volume des puits 144 µl - Largeur des dents 8 mm
412008	Peigne 20 dents 0,8 mm - volume des puits 97 µl - Largeur des dents 5,5 mm
412508	Peigne 25 dents 0,8 mm - volume des puits 69 µl - Largeur des dents 4 mm
41SP08	Espaceurs 0,8 mm (x 2)
412010	Plaque de verre pleine 20 x 10 cm (x 1)
412012	Plaque de verre avec encoche 20 x 10 cm (x 1)
411025	Paroi d'obturation pour migration d'un seul gel
410010	Module de séparation avec électrodes (fourni avec la cuve Réf. 410000)
410012	Pincés de rechange pour module Réf. 410010 (x 2)
411035	Joints de rechange pour module Réf. 410010 (x 2)
410020	Base de coulage de gel (déjà inclus dans la référence Réf. 410000)
410021	Sachet de 2 joints pour système de coulage de gel Réf. 410020
411030	Base de coulage de gel + module de séparation

<b>420000</b>	<b>H-Vertigel 2</b> complète pour 2 gels de 19 x 18,5 cm (l x H) épaisseur 1,5 mm, base de coulage de gels et joints de remplacement. 4 plaques de verre avec encoche, 4 plaques de verre pleines 20 x 20 cm, 1 paroi d'obturation, 2 peignes 15 dents 1,5 mm, 2 peignes 20 dents 1,5 mm, 4 espaceurs 0,8 mm, couvercle avec cordons solidaires, 2 joints de remplacement, notice
421015	Peigne 10 dents 1,5 mm - volume des puits 449 µl - Largeur des dents 13 mm
421515	Peigne 15 dents 1,5 mm - volume des puits 271 µl - Largeur des dents 8 mm
422015	Peigne 20 dents 1,5 mm - volume des puits 182 µl - Largeur des dents 5,5 mm
422515	Peigne 25 dents 1,5 mm - volume des puits 129 µl - Largeur des dents 4 mm
4215PREP	Peigne préparatif 2 dents 1,5 mm - volume des puits 4230 µl/135 µl - Largeur des dents 151/5 mm
42SP15	Espaceurs 1,5 mm (x 2)
421008	Peigne 10 dents 0,8 mm - volume des puits 239 µl - Largeur des dents 13 mm
421508	Peigne 15 dents 0,8 mm - volume des puits 144 µl - Largeur des dents 8 mm
422008	Peigne 20 dents 0,8 mm - volume des puits 97 µl - Largeur des dents 5,5 mm
422508	Peigne 25 dents 0,8 mm - volume des puits 69 µl - Largeur des dents 4 mm
42SP08	Espaceurs 0,8 mm (x 2)
422020	Plaque de verre pleine 20 x 20 cm (x 1)
422022	Plaque de verre avec encoche 20 x 20 cm (x 1)
421025	Paroi d'obturation pour migration d'un seul gel
420010	Module de séparation avec électrodes (fourni avec la cuve Réf. 420000)
420012	Pincés de rechange pour module Réf. 420010 (x 2)
421035	Joints de rechange pour module Réf. 420010 (x 2)
420020	Base de coulage de gel (déjà inclus dans la référence Réf. 420000)
420021	Sachet de 2 joints pour système de coulage de gel Réf. 420020
421030	Base de coulage de gel + module de séparation

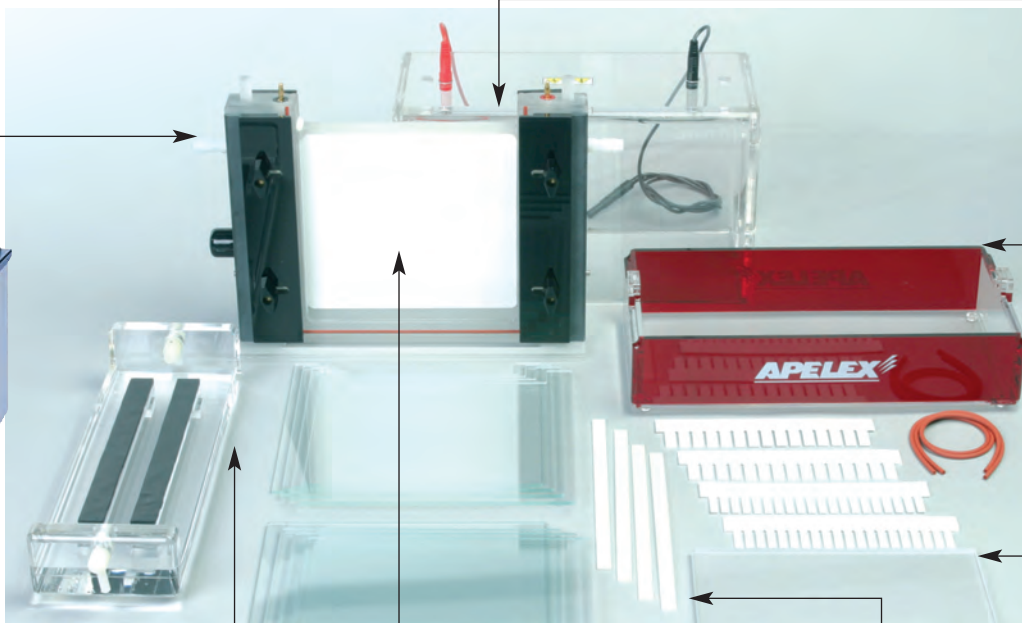
# CUVES POUR PROTÉINES

## LES "PLUS" DES CUVES VERTIGEL, ROBUSTES ET EFFICACES

Double corps pour refroidissement avec un cryostat.



Cryostat F12-ED.



Le module de migration sert également de support pour le coulage des gels.

Faible volume de tampon. Pas d'électrode dans le compartiment inférieur. Facile à nettoyer. Accessibilité idéale pour retirer les bulles sous les gels.

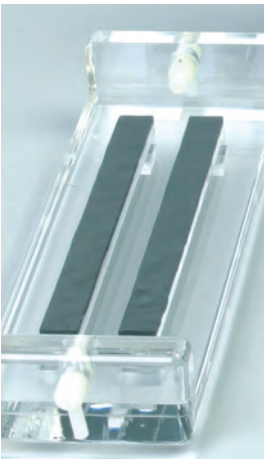
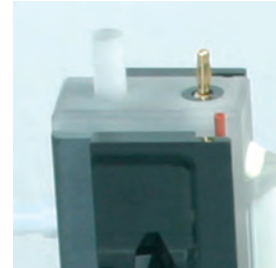
Peignes Teflon.

La base de coulage associée avec le module central permet de couler 1 ou 2 gels sans risque de fuites.

Après connexion du cryostat pour refroidissement par circulation, les parois céramique du module assurent une conductivité thermique efficace entre le tampon et les gels.

Espaceurs Teflon.

## LA CONCEPTION DES CUVES ET LA QUALITÉ DES ÉQUIPEMENTS FOURNIS ASSURENT DES MIGRATIONS PARFAITEMENT EXPLOITABLES



# CUVES POUR PROTÉINES

## GELS POLYACRYLAMIDE VERTICAUX

Notre gamme de cuves VERTIGEL combine polyvalence d'emploi et sécurité d'utilisation.

La qualité d'usinage et d'assemblage, l'épaisseur des pièces en acrylique, la robustesse des matériaux associés à sa fabrication offrent à l'utilisateur une garantie de résultats reproductibles et de longévité.

Les plaques de verre équipant les cuves VERTIGEL sont coupées et polies avec soin.

Leur planéité est garantie, assurant ainsi l'obtention d'une épaisseur de gel uniforme.

Les espaceurs et peignes sont en téflon. Ils ne présentent aucun défaut d'usure ou de découpe.

### FACILITÉ D'UTILISATION

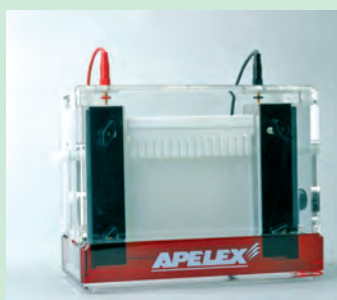
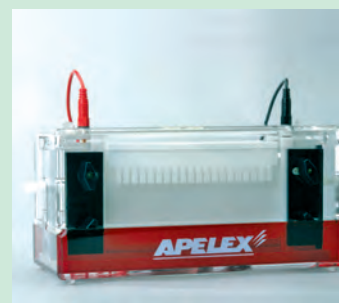
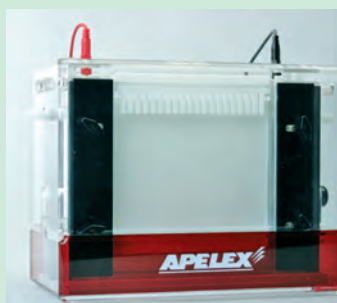
Les plaques de verre sont directement installées sur le module de migration, lequel est inséré sur une base horizontal étanche afin de procéder au coulage du gel.

Une fois le gel polymérisé, le module de migration est séparé de la base de coulage et installé simplement dans la cuve de migration.

Les cuves VERTIGEL sont fournies complètes avec base de coulage de gel, prêtes à l'emploi pour couler et migrer deux gels.

La MINIVERTIGEL 2 reçoit également les gels prêts à l'emploi en cassettes de 10 x 10 cm.

À cet effet, elle peut être commandée sous la référence Réf. 400800 et sera livrée sans plaques de verre, ni peignes ou espaceurs, ni base de coulage.



- Aucune manipulation des plaques de verre après le coulage de gel.
- Blocage et serrage facile des plaques de verre.
- Électrodes en fil de platine écroui installées dans des rainures de protection, évitant ainsi toute rupture pendant le nettoyage.
- Connecteurs mâles et femelles dorés évitant la corrosion.
- Joints de qualité interdisant toute fuite de tampon entre compartiments.
- Couvercle de sécurité avec câbles solidaires.

